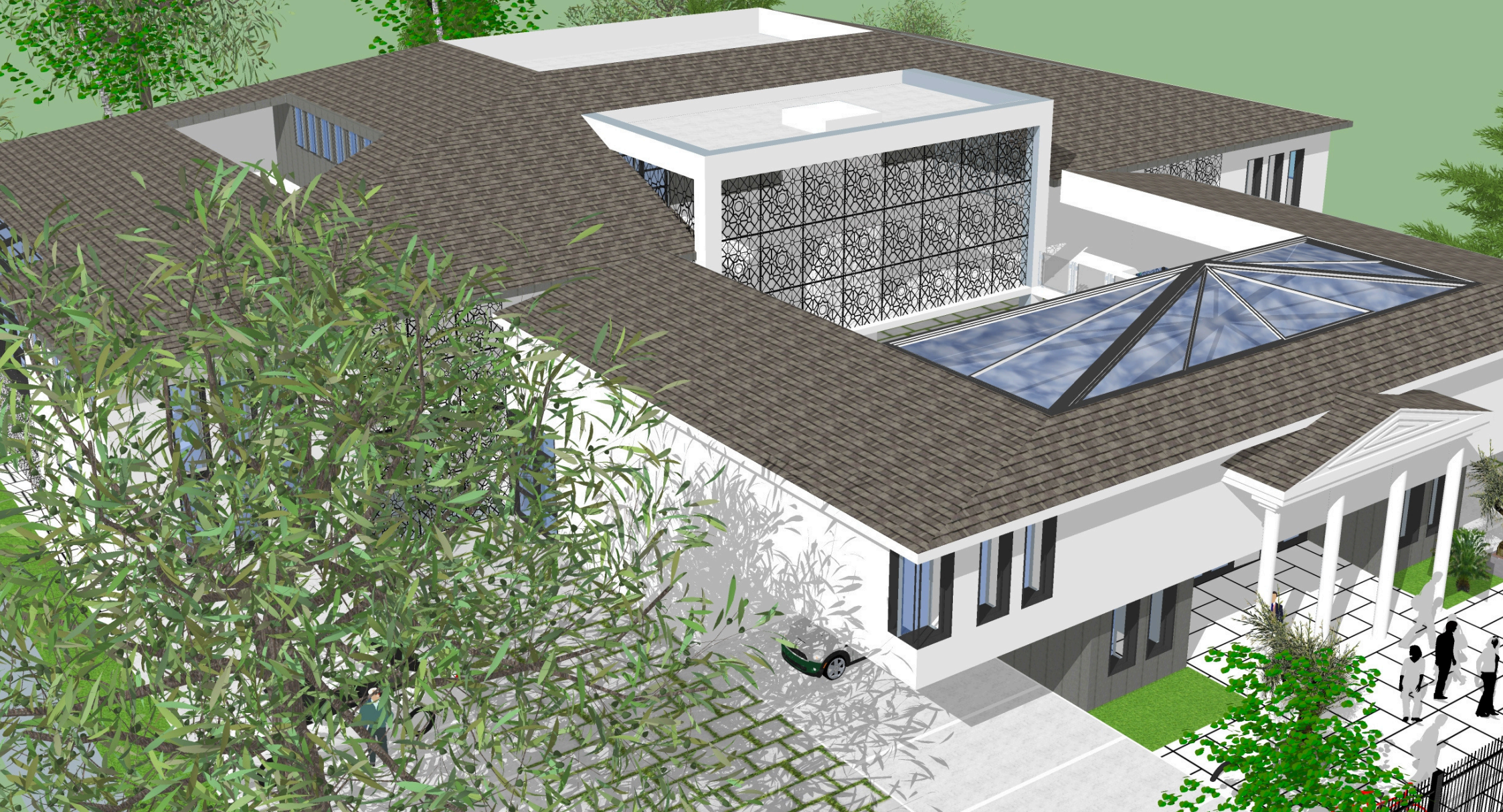




CSCIL
Centre Socio-Culturel Islamique
de Longjumeau

NOUVELLE MOSQUÉE DE LONGJUMEAU



RÉTROSPECTIVE DU CSCIL :

Depuis plus de 30 ans, les musulmans de Longjumeau et des environs veulent avoir un véritable centre socio-culturel dans leur ville.

La mosquée que nous avons actuellement, bâtie par nos anciens et qui a été très utile depuis, ne répond malheureusement plus aux besoins de la communauté à l'heure actuelle, qui ne cessent de croître.

C'est pour cela que nous souhaitons mener ce projet à la fois ambitieux mais surtout nécessaire !

DESCRIPTION DU PROJET :

Le projet consiste à construire un centre socio-culturel. Voici l'architecture complète de l'édifice :

- **En entrant** : un parking de 23 places dont 3 places PMR (pour personnes à mobilité réduite), une salle polyvalente (pour les conférences par exemple), un espace sanitaire pour les ablutions, une salle de prière pour les hommes de 400 m², des salles pour les cours d'arabe et de Coran, un bureau pour l'imam, un bureau administratif, une cuisine

- **Au premier étage** : une salle de prière pour les femmes de 154 m², un espace sanitaire pour les ablutions, des salles en annexe, un espace multimédia

- **A l'extérieur** : un espace vert d'environ 200 m²

Un ascenseur et des rampes pour les personnes à mobilité réduite seront également disponibles

SUR UN TERRAIN DE 2 509 M² :



OBJECTIF DU PROJET :

Offrir aux musulmans de Longjumeau et des environs un véritable lieu de culte pour mener à bien ces missions :

- Assurer **l'exercice du culte musulman**
- Faire connaître **la culture musulmane** par tous les moyens légaux et appropriés
- Promouvoir **la langue Arabe** (cours de langue arabe pour enfants et adultes)
- **Soutien scolaire** (niveau primaire et collège) pour les enfants en difficultés
- Aider et résoudre **tout problème social** de la communauté musulmane
- Lutter contre **l'exclusion sociale**
- Maintenir des **contacts d'amitié et de coopération** avec d'autres associations pour **un échange culturel** dans le respect mutuel

ACTIVITÉS :

Seront exercées les activités suivantes :

- les cinq prières obligatoires quotidiennes
- les prières du vendredi
- les Tarawih pendant le mois du Ramadan
- les prières des 2 Aïd
- du soutien scolaire en langue arabe
- des conférences sur l'Islam

LES PHASES DU PROJET :

Le projet s'étale sur **4** phases :

- **Phase 1** : Déblayage du terrain
- **Phase 2** : Terrassement et construction du bâtiment
- **Phase 3** : Mise en place de l'électricité, des fluides et de l'acoustique
- **Phase 4** : Finalisation du projet (peinture, étanchéité etc.)

SOURCES DE FINANCEMENT DU PROJET :

Le coût de réalisation du projet s'élève à un peu plus de 2 millions d'euros. Pour parvenir à amasser cette somme, nous explorons plusieurs sources de financement :

- **Dons manuels** (espèces, chèques, paiements par carte bancaires) : à la mosquée actuelle, dans d'autres mosquées, dans les marchés, via des commerçants etc.
- **Virements et prélèvements bancaires**
- **Dons en ligne** (via PayPal, cagnottes)
- **Dons d'organisations** (entreprises, associations etc.)

